



**КОМИТЕТ ИМУЩЕСТВЕННЫХ ОТНОШЕНИЙ  
АДМИНИСТРАЦИИ ПЕРМСКОГО МУНИЦИПАЛЬНОГО РАЙОНА**

**РАСПОРЯЖЕНИЕ**

24.05.2022

№ 2083

**Об установлении публичного  
сервитута на часть земельных  
участков**

В соответствии со ст. 23, гл. V.7 Земельного кодекса Российской Федерации, Федеральным законом от 25.10.2001 № 137-ФЗ «О введении в действие Земельного кодекса Российской Федерации», пп. 3.7.5 п. 3.7 разд. 3 Положения о комитете имущественных отношений администрации Пермского муниципального района, утвержденного решением Земского Собрания Пермского муниципального района Пермского края от 22.12.2016 № 178, на основании ходатайства открытого акционерного общества «Межрегиональная распределительная сетевая компания Урала» (ИНН 6671163413, ОГРН 1056604000970) (далее - ОАО «МРСК Урала») от 11.04.2022 № 3059:

1. Установить в интересах ОАО «МРСК Урала» публичный сервитут общей площадью 8934 кв.м на часть земельных участков:

- с кадастровым номером 59:32:1570001:1362, расположенный по адресу: Пермский край, Пермский район, Платошинское с/п, с. Платошино, ул. Сибирский тракт, 124в;

- с кадастровым номером 59:32:1570001:1392, расположенный по адресу: Пермский край, Пермский район, Платошинское с/п, с. Платошино, ул. Сибирский тракт, 132а;

- с кадастровым номером 59:32:1570001:194, расположенный по адресу: Пермский край, Пермский район, Платошинское с/п, с. Платошино, ул. Сибирский тракт, 92;

- с кадастровым номером 59:32:1570001:198, расположенный по адресу: Пермский край, Пермский район, Платошинское с/п, с. Платошино, ул. Сибирский тракт, 100;

- с кадастровым номером 59:32:1570001:199, расположенный по адресу: Пермский край, Пермский район, Платошинское с/п, с. Платошино, ул. Сибирский тракт, 102;

- с кадастровым номером 59:32:1570001:202, расположенный по адресу: Пермский край, Пермский район, Платошинское с/п, с. Платошино, ул. Сибирский тракт, 108;
- с кадастровым номером 59:32:1570001:208, расположенный по адресу: Пермский край, Пермский район, Платошинское с/п, с. Платошино, ул. Сибирский тракт, 120;
- с кадастровым номером 59:32:1570001:210, расположенный по адресу: Пермский край, Пермский район, Платошинское с/п, с. Платошино, ул. Сибирский тракт, 126;
- с кадастровым номером 59:32:1570001:211, расположенный по адресу: Пермский край, Пермский район, Платошинское с/п, с. Платошино, ул. Сибирский тракт, 128;
- с кадастровым номером 59:32:1570001:226, расположенный по адресу: Пермский край, Пермский район, Платошинское с/п, с. Платошино, пер. Плехановский, 5-1;
- с кадастровым номером 59:32:1570001:249, расположенный по адресу: Пермский край, Пермский район, Платошинское с/п, с. Платошино, ул. Сибирский тракт, 114;
- с кадастровым номером 59:32:1570001:2528, расположенный по адресу: Пермский край, Пермский район, Платошинское с/п, с. Платошино, ул. Сибирский тракт, 130а;
- с кадастровым номером 59:32:1570001:2533, расположенный по адресу: Пермский край, Пермский район, Платошинское с/п, с. Платошино, ул. Плехановский переулок, 9;
- с кадастровым номером 59:32:1570001:2741, расположенный по адресу: Пермский край, Пермский район, Платошинское с/п, с. Платошино, ул. Сибирский тракт, 124;
- с кадастровым номером 59:32:1570001:2808, расположенный по адресу: Пермский край, Пермский район, Платошинское с/п, с. Платошино, ул. Сибирский тракт, 126а;
- с кадастровым номером 59:32:1570001:2814, расположенный по адресу: Пермский край, Пермский район, Платошинское с/п, с. Платошино, ул. Сибирский тракт, 94;
- с кадастровым номером 59:32:1570001:2815, расположенный по адресу: Пермский край, Пермский район, Платошинское с/п, с. Платошино, ул. Сибирский тракт, 94;
- с кадастровым номером 59:32:1570001:2849, расположенный по адресу: Пермский край, Пермский район, Платошинское с/п, с. Платошино, ул. Сибирский тракт;



- с кадастровым номером 59:32:1570001:3356, расположенный по адресу: Пермский край, Пермский район, Платошинское с/п, с. Платошино, ул. Сибирский тракт;

- с кадастровым номером 59:32:1570001:3357, расположенный по адресу: Пермский край, Пермский район, Платошинское с/п, с. Платошино, ул. Сибирский тракт;

- с кадастровым номером 59:32:1570001:3366, расположенный по адресу: Пермский край, Пермский район, Платошинское с/п, с. Платошино.

Срок: 49 лет.

Цель: Для размещения объекта электросетевого хозяйства «ВЛ-0,4 кВ Ф. 1 от ТП-63139 Кукушт. уч».

2. Утвердить границы публичного сервитута земельных участков, указанных в п. 1 настоящего распоряжения, согласно прилагаемой схеме расположения границ публичного сервитута.

3. Срок, в течение которого использование указанных в п. 1 настоящего распоряжения земельных участков в соответствии с их разрешенным использованием будет невозможно или существенно затруднено в связи с осуществлением сервитута – не установлен.

4. Порядок установления зон с особыми условиями использования территорий и содержание ограничений прав на земельные участки в границах таких зон установлен Постановлением Правительства РФ от 24.02.2009 № 160 «О порядке установления охранных зон объектов электросетевого хозяйства и особых условий использования земельных участков, расположенных в границах таких зон».

5. Плата за публичный сервитут не устанавливается в соответствии с ч. 4 ст. 3.6 Федерального закона от 25.10.2001 года № 137-ФЗ «О введении в действие Земельного кодекса Российской Федерации».

6. Комитету имущественных отношений администрации Пермского муниципального района в течение 5 рабочих дней со дня подписания настоящего распоряжения:

6.1. Направить настоящее распоряжение правообладателям земельных участков, указанных в п. 1 распоряжения;

6.2. Направить настоящее распоряжение в Управление Федеральной службы государственной регистрации, кадастра и картографии по Пермскому краю;

6.3. Направить настоящее распоряжение в ОАО «МРСК Урала», а также сведения о лицах, являющихся правообладателями земельных участков, сведения о лицах, подавших заявления об учете их прав (обременений прав) на земельные участки, способах связи с ними, копии документов, подтверждающих права указанных лиц на земельные участки;

6.4. Направить в администрацию Платошинского сельского поселения настоящее распоряжение для опубликования в порядке, установленном для официального опубликования (обнародования) муниципальных правовых актов уставом поселения.

7. Разместить настоящее распоряжение на сайте Пермского муниципального района [www.permraion.ru](http://www.permraion.ru).

8. Настоящее распоряжение вступает в силу со дня его подписания.

9. Контроль исполнения распоряжения оставляю за собой.

Председатель комитета



Д.В. Ракицкий

Приложение № 1  
к распоряжению  
комитета имущественных  
отношений администрации  
Пермского муниципального района  
от 24.05.2022 № 2083

ОПИСАНИЕ МЕСТОПОЛОЖЕНИЯ ГРАНИЦ

Публичный сервитут для размещения объекта электросетевого хозяйства «ВЛ-0,4КВ Ф.1 от ТП-63139 Кукушт.уч.»

(наименование объекта, местоположение границ которого описано (далее - объект)

Раздел 1

Сведения об объекте		
№ п/п	Характеристики объекта	Описание характеристик
1	2	3
1	Местоположение объекта	Пермский край, Пермский район, село Платошино
2	Площадь объекта +/- величина погрешности определения площади (Р+/- Дельта Р)	8934 кв.м ± 23 кв.м
3	Иные характеристики объекта	Публичный сервитут для размещения объекта электросетевого хозяйства «ВЛ-0,4КВ Ф.1 от ТП-63139 Кукушт.уч.» на срок 49 лет

Приложение № 2  
к распоряжению  
комитета имущественных  
отношений администрации  
Пермского муниципального района  
от 24.05.2022 № 2083

Раздел 2

Сведения о местоположении границ объекта					
1. Система координат МСК-59, зона 2					
2. Сведения о характерных точках границ объекта					
Обозначение характерных точек границ	Координаты, м		Метод определения координат характерной точки	Средняя квадратическая погрешность положения характерной точки (M <sub>д</sub> ), м	Описание обозначения точки на местности (при наличии)
	X	Y			
1	2	3	4	5	6
1	477102.50	2249801.34	Метод спутниковых геодезических измерений (определений)	0.10	-
2	477118.51	2249836.58	Метод спутниковых геодезических измерений (определений)	0.10	-
3	477136.95	2249877.17	Метод спутниковых геодезических измерений (определений)	0.10	-
4	477150.60	2249907.19	Метод спутниковых геодезических измерений (определений)	0.10	-
5	477164.50	2249938.01	Метод спутниковых геодезических измерений (определений)	0.10	-
6	477212.44	2249926.36	Метод спутниковых геодезических измерений (определений)	0.10	-
7	477264.36	2249913.85	Метод спутниковых геодезических измерений (определений)	0.10	-
8	477317.00	2249900.77	Метод спутниковых геодезических измерений (определений)	0.10	-
9	477381.89	2249884.63	Метод спутниковых геодезических измерений (определений)	0.10	-
10	477383.10	2249889.49	Метод спутниковых геодезических измерений (определений)	0.10	-
11	477318.20	2249905.62	Метод спутниковых геодезических измерений (определений)	0.10	-
12	477265.55	2249918.71	Метод спутниковых геодезических измерений (определений)	0.10	-
13	477213.62	2249931.22	Метод спутниковых геодезических измерений (определений)	0.10	-
14	477166.61	2249942.64	Метод спутниковых геодезических измерений (определений)	0.10	-
15	477172.30	2249954.99	Метод спутниковых геодезических измерений (определений)	0.10	-
16	477187.34	2249987.31	Метод спутниковых геодезических измерений (определений)	0.10	-
17	477212.06	2249983.40	Метод спутниковых геодезических измерений (определений)	0.10	-
18	477253.45	2249962.38	Метод спутниковых геодезических измерений (определений)	0.10	-
19	477255.71	2249966.84	Метод спутниковых геодезических измерений (определений)	0.10	-
20	477224.63	2249982.62	Метод спутниковых геодезических измерений (определений)	0.10	-
21	477237.82	2249981.85	Метод спутниковых геодезических измерений (определений)	0.10	-
22	477238.11	2249986.84	Метод спутниковых геодезических измерений (определений)	0.10	-
23	477213.02	2249988.31	Метод спутниковых геодезических измерений (определений)	0.10	-
24	477186.18	2249992.56	Метод спутниковых геодезических измерений (определений)	0.10	-
25	477138.57	2249997.79	Метод спутниковых геодезических измерений (определений)	0.10	-
26	477099.92	2250003.45	Метод спутниковых геодезических измерений (определений)	0.10	-
27	477105.14	2250034.66	Метод спутниковых геодезических измерений (определений)	0.10	-
28	477112.30	2250073.32	Метод спутниковых геодезических измерений (определений)	0.10	-
29	477086.39	2250077.13	Метод спутниковых геодезических измерений (определений)	0.10	-
30	477059.70	2250081.35	Метод спутниковых геодезических измерений (определений)	0.10	-
31	477015.12	2250088.14	Метод спутниковых геодезических измерений (определений)	0.10	-
32	476975.52	2250093.91	Метод спутниковых геодезических измерений (определений)	0.10	-
33	476928.97	2250101.10	Метод спутниковых геодезических измерений (определений)	0.10	-
34	476883.85	2250107.87	Метод спутниковых геодезических измерений (определений)	0.10	-
35	476836.28	2250114.54	Метод спутниковых геодезических измерений (определений)	0.10	-
36	476795.57	2250121.07	Метод спутниковых геодезических измерений (определений)	0.10	-
37	476753.87	2250127.79	Метод спутниковых геодезических измерений (определений)	0.10	-
38	476721.97	2250132.99	Метод спутниковых геодезических измерений (определений)	0.10	-
39	476683.37	2250136.51	Метод спутниковых геодезических измерений (определений)	0.10	-
40	476677.58	2250098.63	Метод спутниковых геодезических измерений (определений)	0.10	-
41	476672.43	2250064.12	Метод спутниковых геодезических измерений (определений)	0.10	-
42	476668.56	2250036.35	Метод спутниковых геодезических измерений (определений)	0.10	-
43	476614.78	2250030.68	Метод спутниковых геодезических измерений (определений)	0.10	-
44	476556.30	2250019.54	Метод спутниковых геодезических измерений (определений)	0.10	-
45	476557.24	2250014.64	Метод спутниковых геодезических измерений (определений)	0.10	-
46	476612.17	2250025.10	Метод спутниковых геодезических измерений (определений)	0.10	-
47	476608.96	2249992.00	Метод спутниковых геодезических измерений (определений)	0.10	-
48	476605.70	2249958.36	Метод спутниковых геодезических измерений (определений)	0.10	-

Приложение № 3  
к распоряжению  
комитета имущественных  
отношений администрации  
Пермского муниципального района  
от 24.05.2022 № 2083

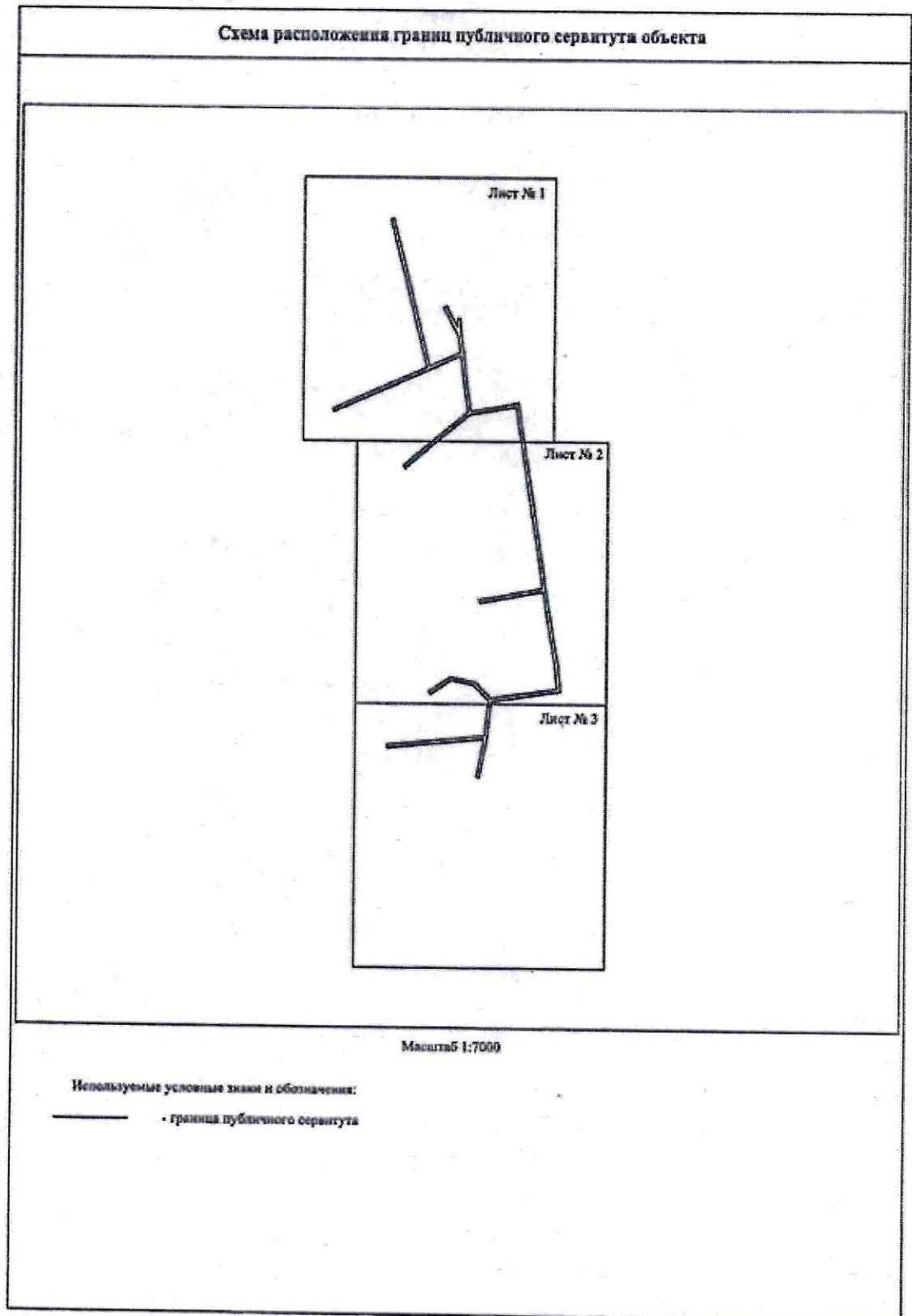
49	476602.36	2249923.98	Метод спутниковых геодезических измерений (определений)	0.10	--
50	476603.34	2249923.98	Метод спутниковых геодезических измерений (определений)	0.10	--
51	476603.52	2249884.10	Метод спутниковых геодезических измерений (определений)	0.10	--
52	476607.34	2249923.50	Метод спутниковых геодезических измерений (определений)	0.10	--
53	476610.68	2249957.88	Метод спутниковых геодезических измерений (определений)	0.10	--
54	476613.04	2249991.52	Метод спутниковых геодезических измерений (определений)	0.10	--
55	476617.28	2250025.91	Метод спутниковых геодезических измерений (определений)	0.10	--
56	476669.88	2250031.46	Метод спутниковых геодезических измерений (определений)	0.10	--
57	476693.07	2250009.34	Метод спутниковых геодезических измерений (определений)	0.10	--
58	476699.26	2249977.56	Метод спутниковых геодезических измерений (определений)	0.10	--
59	476678.55	2249947.43	Метод спутниковых геодезических измерений (определений)	0.10	--
60	476682.68	2249944.60	Метод спутниковых геодезических измерений (определений)	0.10	--
61	476704.56	2249976.46	Метод спутниковых геодезических измерений (определений)	0.10	--
62	476697.67	2250011.86	Метод спутниковых геодезических измерений (определений)	0.10	--
63	476673.42	2250034.99	Метод спутниковых геодезических измерений (определений)	0.10	--
64	476677.38	2250063.41	Метод спутниковых геодезических измерений (определений)	0.10	--
65	476682.52	2250097.88	Метод спутниковых геодезических измерений (определений)	0.10	--
66	476687.60	2250131.10	Метод спутниковых геодезических измерений (определений)	0.10	--
67	476771.33	2250128.03	Метод спутниковых геодезических измерений (определений)	0.10	--
68	476753.07	2250122.85	Метод спутниковых геодезических измерений (определений)	0.10	--
69	476794.77	2250116.13	Метод спутниковых геодезических измерений (определений)	0.10	--
70	476832.95	2250110.01	Метод спутниковых геодезических измерений (определений)	0.10	--
71	476825.37	2250071.84	Метод спутниковых геодезических измерений (определений)	0.10	--
72	476820.19	2250045.29	Метод спутниковых геодезических измерений (определений)	0.10	--
73	476815.51	2250017.73	Метод спутниковых геодезических измерений (определений)	0.10	--
74	476820.44	2250016.90	Метод спутниковых геодезических измерений (определений)	0.10	--
75	476825.11	2250044.39	Метод спутниковых геодезических измерений (определений)	0.10	--
76	476830.27	2250070.87	Метод спутниковых геодезических измерений (определений)	0.10	--
77	476837.90	2250109.27	Метод спутниковых геодезических измерений (определений)	0.10	--
78	476883.13	2250102.93	Метод спутниковых геодезических измерений (определений)	0.10	--
79	476928.21	2250096.16	Метод спутниковых геодезических измерений (определений)	0.10	--
80	476974.78	2250088.97	Метод спутниковых геодезических измерений (определений)	0.10	--
81	477014.38	2250083.20	Метод спутниковых геодезических измерений (определений)	0.10	--
82	477058.94	2250076.40	Метод спутниковых геодезических измерений (определений)	0.10	--
83	477085.63	2250072.19	Метод спутниковых геодезических измерений (определений)	0.10	--
84	477106.56	2250069.11	Метод спутниковых геодезических измерений (определений)	0.10	--
85	477100.22	2250035.54	Метод спутниковых геодезических измерений (определений)	0.10	--
86	477094.69	2250002.49	Метод спутниковых геодезических измерений (определений)	0.10	--
87	477063.11	2249965.22	Метод спутниковых геодезических измерений (определений)	0.10	--
88	477035.78	2249933.35	Метод спутниковых геодезических измерений (определений)	0.10	--
89	477018.44	2249913.18	Метод спутниковых геодезических измерений (определений)	0.10	--
90	477013.95	2249908.39	Метод спутниковых геодезических измерений (определений)	0.10	--
91	477017.60	2249904.97	Метод спутниковых геодезических измерений (определений)	0.10	--
92	477022.16	2249909.84	Метод спутниковых геодезических измерений (определений)	0.10	--
93	477028.58	2249920.09	Метод спутниковых геодезических измерений (определений)	0.10	--
94	477066.91	2249961.98	Метод спутниковых геодезических измерений (определений)	0.10	--
95	477098.01	2249998.68	Метод спутниковых геодезических измерений (определений)	0.10	--
96	477137.94	2249992.83	Метод спутниковых геодезических измерений (определений)	0.10	--
97	477182.13	2249987.97	Метод спутниковых геодезических измерений (определений)	0.10	--
98	477167.76	2249957.09	Метод спутниковых геодезических измерений (определений)	0.10	--
99	477160.81	2249941.99	Метод спутниковых геодезических измерений (определений)	0.10	--
100	477146.04	2249909.26	Метод спутниковых геодезических измерений (определений)	0.10	--
101	477132.27	2249878.95	Метод спутниковых геодезических измерений (определений)	0.10	--
102	477113.81	2249838.33	Метод спутниковых геодезических измерений (определений)	0.10	--
103	477097.94	2249803.41	Метод спутниковых геодезических измерений (определений)	0.10	--
1	477102.50	2249801.34	Метод спутниковых геодезических измерений (определений)	0.10	--

3. Сведения о характерных точках части (частей) границы объекта

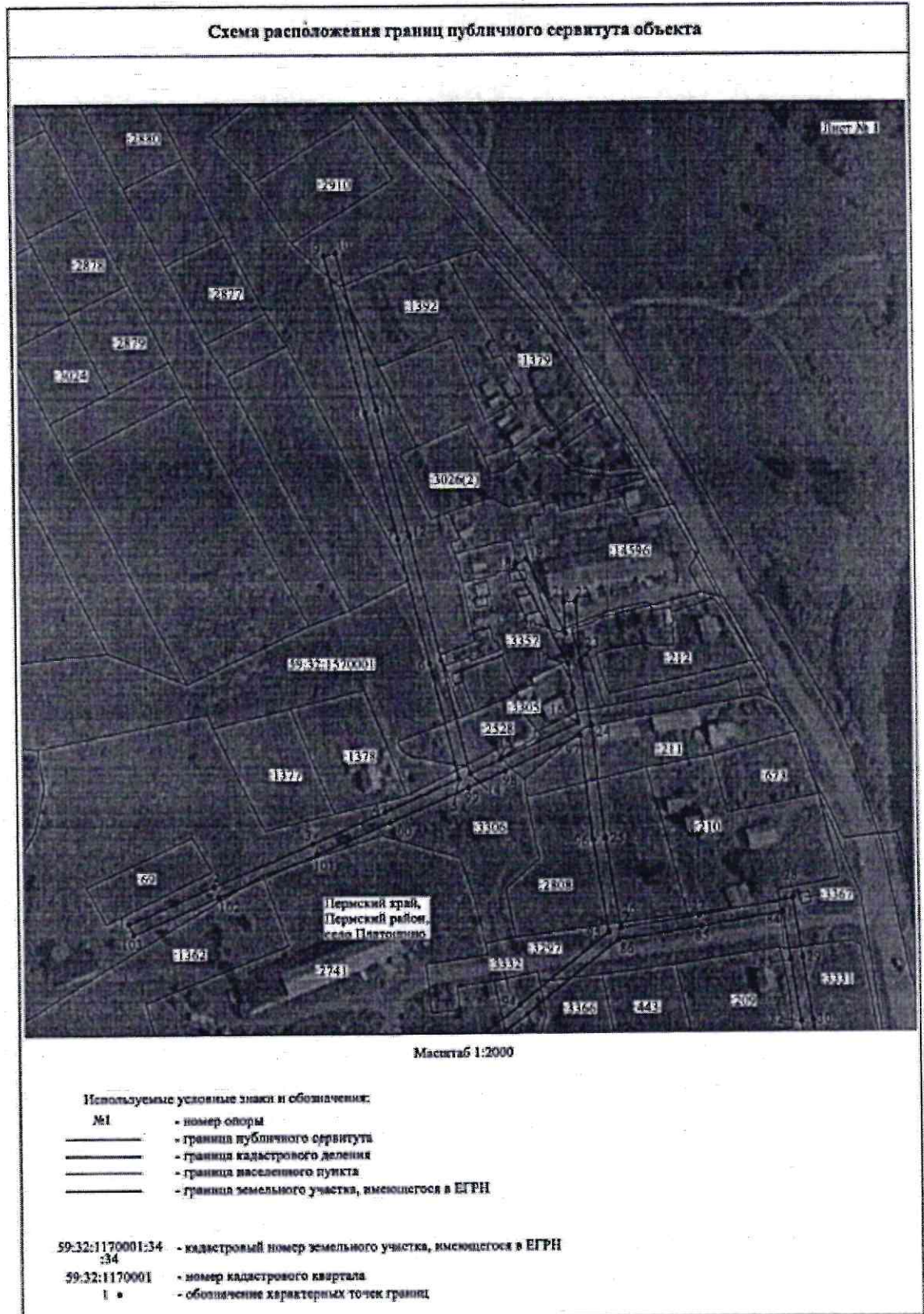
Обозначение характерных точек части границы	Координаты, м		Метод определения координат характерной точки	Средняя квадратическая погрешность положения характерной точки (M), м	Описание обозначения точки на местности (при наличии)
	X	Y			
1	2	3	4	5	6
--	--	--	--	--	--



Приложение № 4  
к распоряжению  
комитета имущественных  
отношений администрации  
Пермского муниципального района  
от 24.05.2022 № 2083

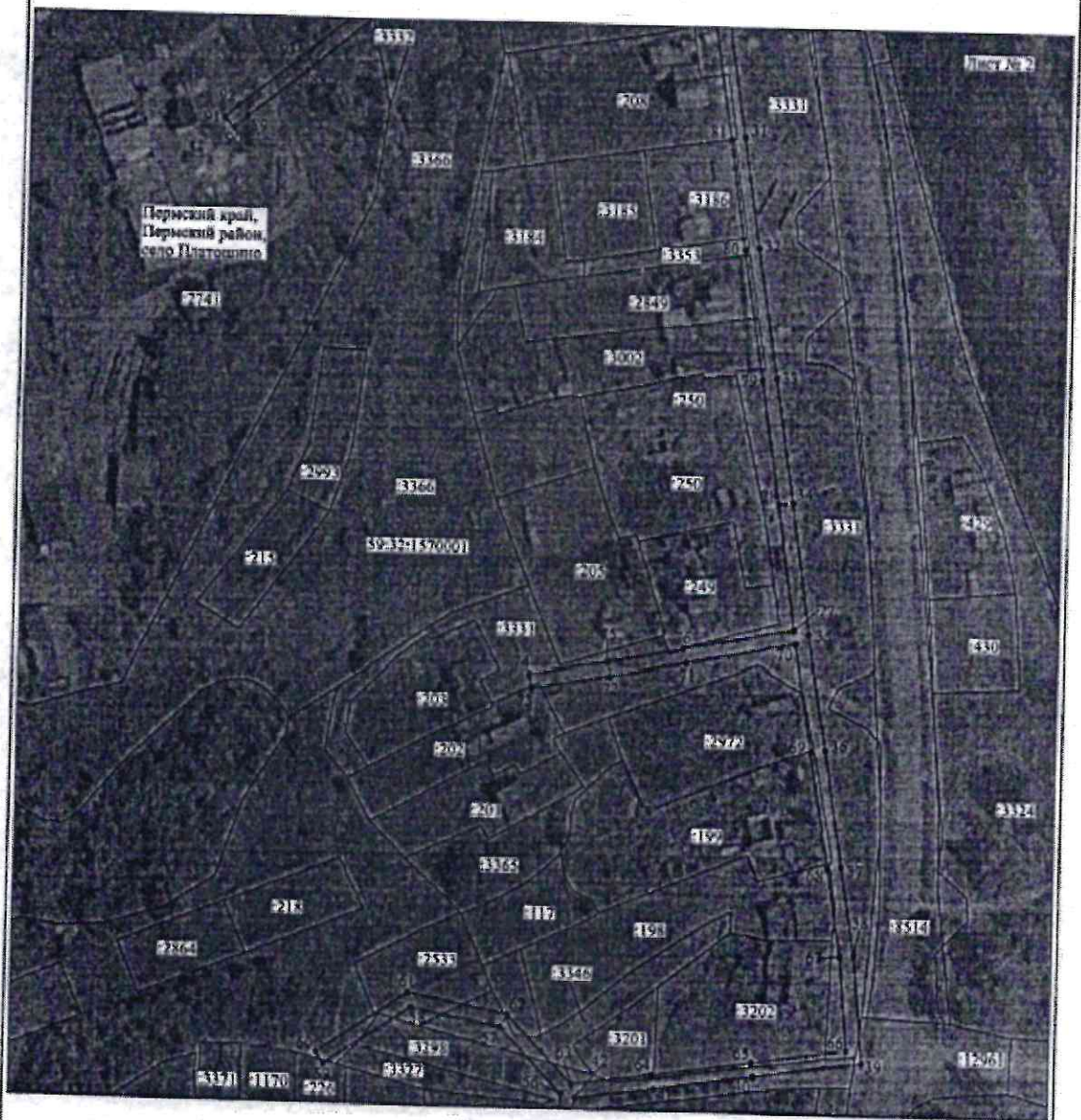


Приложение № 5  
к распоряжению  
комитета имущественных  
отношений администрации  
Пермского муниципального района  
от 24.05.2022 № 2083



Приложение № 6  
 к распоряжению  
 комитета имущественных  
 отношений администрации  
 Пермского муниципального района  
 от 24.05.2022 № 2083

Схема расположения границ публичного сервитута объекта



Масштаб 1:2000

Используемые условные знаки и обозначения:

- |                  |   |
|------------------|---|
| №1               | - номер опоры   |
| —                | - граница публичного сервитута                            |
| —                | - граница кадастрового деления                            |
| —                | - граница населенного пункта                              |
| —                | - граница земельного участка, имеющегося в ЕГРН           |
| 59:32:1170001:34 | - кадастровый номер земельного участка, имеющегося в ЕГРН |
| 59:32:1170001    | - номер кадастрового квартала                             |
| 1 *              | - обозначение характерных точек границ                    |

Приложение № 7  
к распоряжению  
комитета имущественных  
отношений администрации  
Пермского муниципального района  
от 24.05.2022 № 2083

